



**Molecular
de
Occidente**

C.A.
www.moleoca.com

CLIENTE: Central Azucarero Portuguesa
UBICACIÓN: Acarigua - Edo.Portuguesa - Venezuela
FECHA APLICACIÓN: 24 de Octubre 2002
SITUACIÓN DE APLICACIÓN: Placa Tubular de Calentador de jugo
PROBLEMA: Erosión - Corrosión en junta de tubos
PRODUCTO: Belzona 1391
SUBSTRATO: Acero al carbón
METODO DE APLICACIÓN: Revestimiento manual



1. VISTA GENERAL



2. DAÑOS INTERNOS



3. DAÑOS INTERNOS DE PARTE INFERIOR



4. PREPARACIÓN DE SUPREFICIE



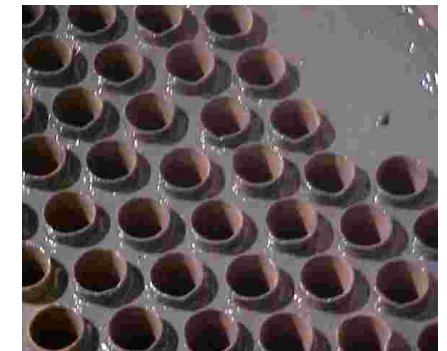
5. SUPERFICIE PREPARADA



6. APLICACIÓN PARTE SUPERIOR CON
BELZONA 1391



7. APLICACIÓN PARTE INFERIOR



8. APLICACIÓN FINAL - BELZONA 1391